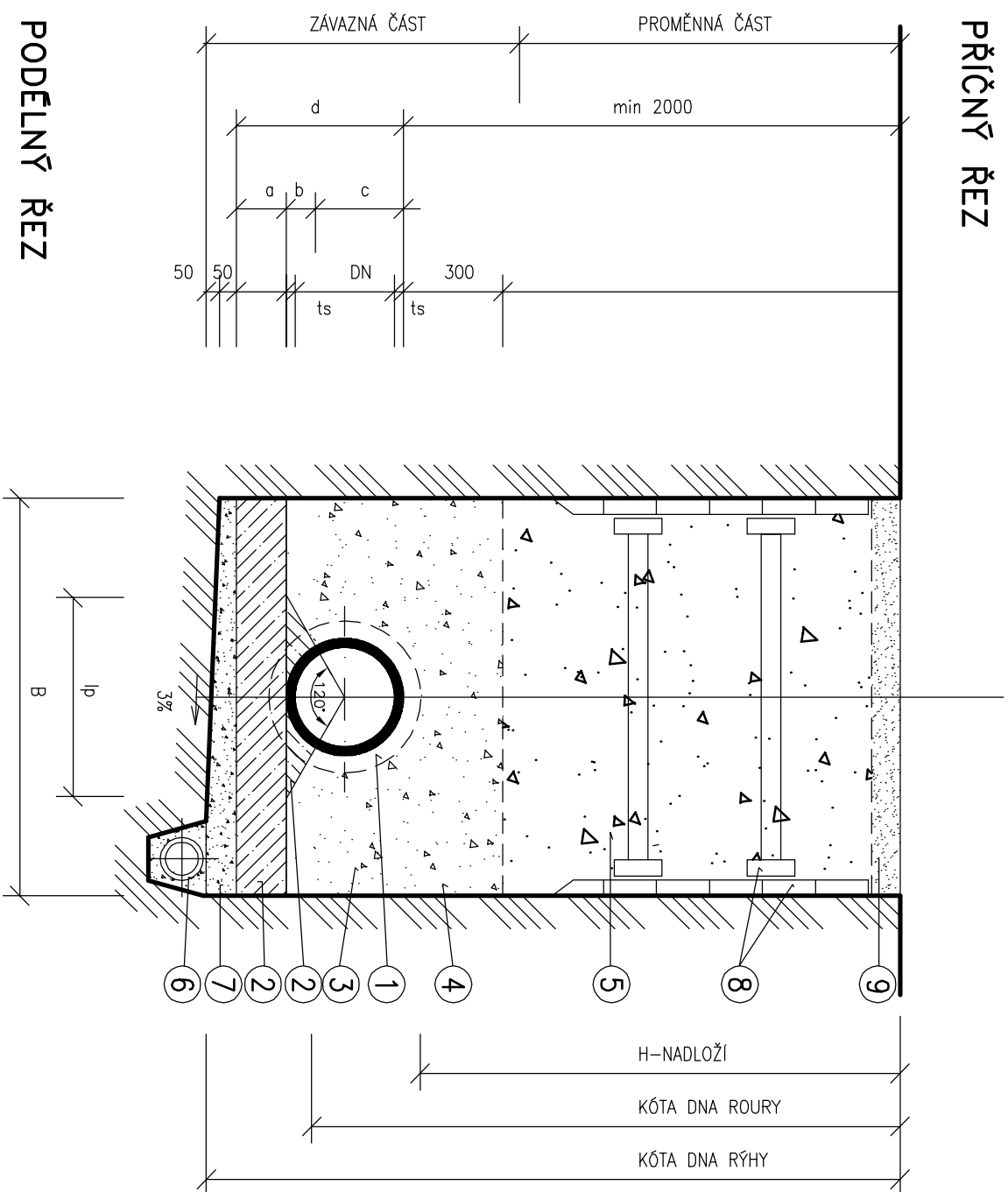
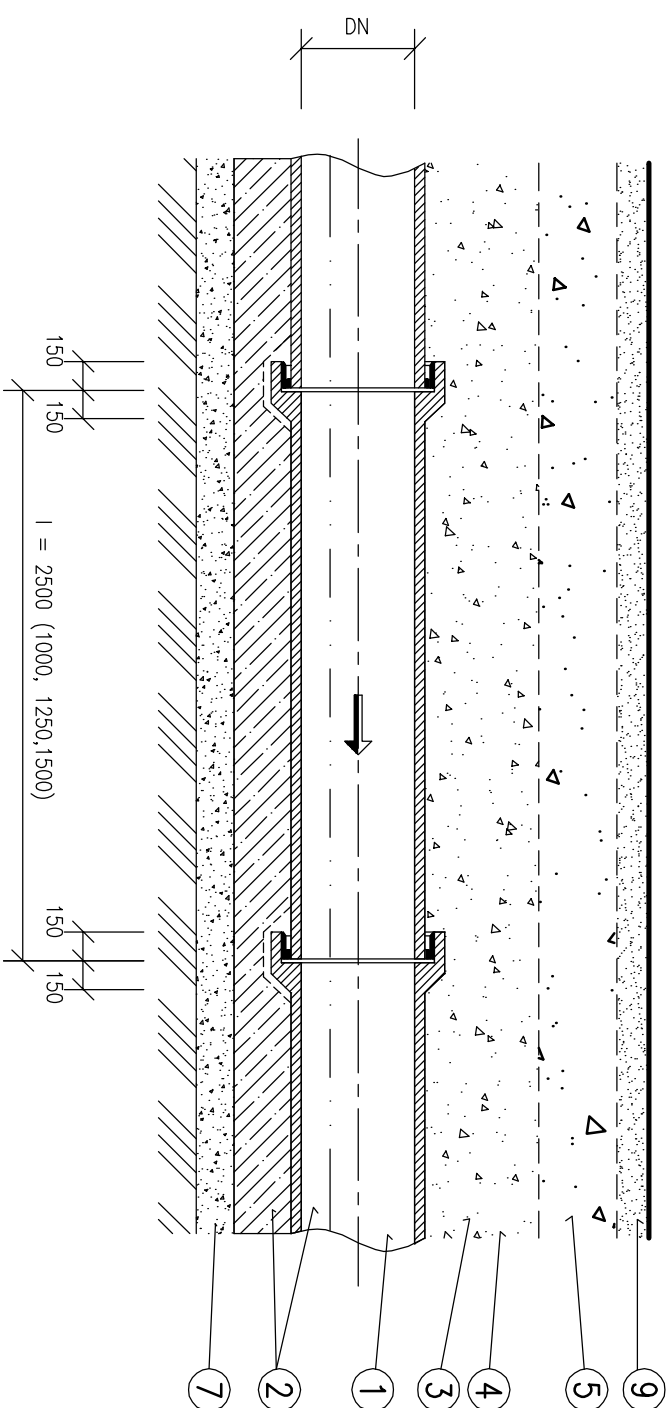


# ULOŽENÍ POTRUBÍ Z KAMENINY

## PŘÍČNÝ ŘEZ



## PODÉLNÝ ŘEZ



## 1. TABULKA ROZMĚRŮ [mm]



TROUBA	JMENOVITÁ SVĚTLOST	DN	150	200	250	300	400	500	600
	VNĚJŠÍ PRŮMĚR	D	186	242	299	355	486	581	687
	TLOUŠTKA STĚNY	t <sub>s</sub>	18	21	25	27,5	30	42,5	45
	DĚLKA	l	1500	1500	1500	1500	1500	1500	1500
ŠÍŘKA RÝHY		B	900	900	900	1050	1200	1300	1400
	ŠÍŘKA OBETONOVÁNÍ	B	900	900	900	1050	1200	1300	1400
	BETON POD ROUROU	a	150	150	150	150	150	150	150
	BETONOVÉ SEDLO	b	47	61	75	89	122	145	172
	ZÁSYP DO HOR. ÚROVNĚ ROURY	c	139	181	224	266	364	436	515
OBETONOVÁNÍ	CELKOVÁ VÝŠKA	d	336	392	449	505	636	731	837
	TRÍDA BETONU C		12/15	12/15	12/15	12/15	12/15	12/15	12/15
ŠTĚRKOVÉ LOŽE			50	50	50	50	50	50	50
			100	100	100	100	100	100	100

## 2. TABULKA KUBATUR NA 1bm RÝHY

VNĚŠÍ PRŮMĚR	D	186	242	299	355	486	581	687
VYTLAČENÁ KUBATURA TROUBY	m <sup>3</sup>	0,027	0,046	0,070	0,099	0,185	0,265	0,370
KUBATURA BETONU	m <sup>3</sup>	0,177	0,190	0,203	0,251	0,327	0,384	0,451
KUBATURA OBSTYPU 300 mm	m <sup>3</sup>	0,368	0,387	0,401	0,495	0,611	0,695	0,771
KUBATURA ŠTĚRKOVÉHO LŐŽE	m <sup>3</sup>	0,090	0,090	0,090	0,105	0,120	0,130	0,140
SKLADBA KOMUNIKACE (200mm)	m <sup>3</sup>	0,180	0,180	0,180	0,210	0,240	0,260	0,280
VYTLAČENÁ KUBATURA CELKEM	m <sup>3</sup>	0,662	0,713	0,764	0,950	1,243	1,470	1,732

## LEGENDA

- |  |  |
|--|--|
| 1 KAMENINOVÁ TROUBA DN250÷600/2500         | 6 DRENÁŽ PŘI VÝSKYTU PODZEMNÍ VODY     |
| SPOJ "S"–ZABRUŠOVANÝ, TŘ.160, ČSN–EN 295   | 7 ŠTĚRK FR. 0–63 mm                    |
| 1 KAMENINOVÁ TROUBA DN150/1000 (1250,1500) | 8 PAŽÍCI BOXY                          |
| SPOJ "L"–PRYŽOVÝ, TŘ.34, ČSN–EN 295        | 9 OBNOVENÍ POVRCHU (PROVIZORNÍ ÚPRAVA) |
| 2 BETONOVÉ SEDLO C12/15                    |  |
| 3 ZHUTNĚNÝ OBSYP–ŠTĚRKODRŤ FR. 0–11 mm     |  |
| 4 ZHUTNĚNÝ OBSYP–PISEK FR. 0–32 mm         |  |
| 5 ZHUT. ZÁSYP RÝHY ŠTĚRKODRŤ FR. 0–63 mm   |  |

		ING. PETR ČEPIČKÝ		Vejřichova 272, 511 01 Tumbov	
<b>V&amp;K ENGINEERING</b>		PRŮJEKTOVÁ PŘÍPRAVA A VEDENÍ VODOHOSPODÁŘSKÝCH STAVB		tel. 606 465 721	
Zodpovědný projektant:		ING. PETR ČEPIČKÝ		petr.cepicky@gmail.com	
Vyracoval:		ING. PETR ČEPIČKÝ			
Stavebník: VODOVODY A KANALIZACE MLADÁ BOLESLAV, a.s.		ČECHOVA 1151, 293 22 MLADÁ BOLESLAV		Stupeň dokumentace:	
				DPS	
Název akce:		Mnichovo hradiště, obnova vodovodu a kanalizace		Měřítko:	
				SCHÉMA	
		IO 04.2-KANALIZACE UL. S.K.NEUMANN		Papír č.:	
Příloha:		Příl. číslo:		D.04.2-5	